

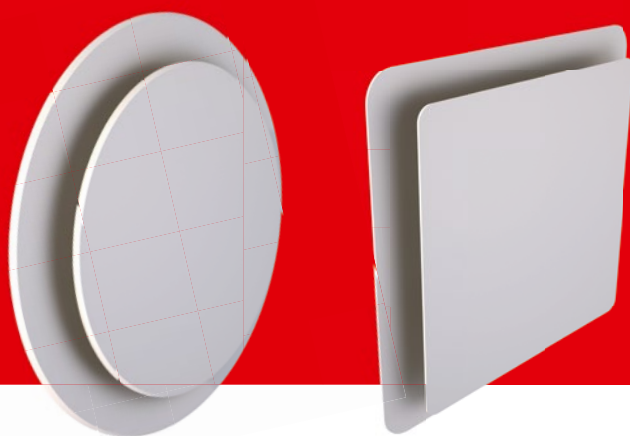


***ubbink***

## Haelix



**➤ Élegante ventouse  
de pulsion et d'extraction**



# Haelix

## La performance et le design en un

La ventouse d'extraction et de pulsion Haelix est conçue pour donner la touche finale à tout système de ventilation résidentiel. Haelix se décline dans un design intemporel et est disponible en version ronde et carrée. L'installation se fait sans outil en insérant simplement la ventouse dans un connecteur de raccordement Air Excellent DN125 d'Ubbink ou dans n'importe quel autre connecteur 125 mm standard sur le marché. La ventouse dispose d'un ajusteur de débit à 9 positions permettant d'ajuster au mieux l'alimentation en air des pièces de vie.



### ➤ Caractéristiques et applications

- Idéale pour la pulsion d'air neuf dans les pièces de l'habitation et l'extraction de l'air vicié
- Design élégant et intemporel
- Disponible en version ronde et carrée
- Facile à installer
- Faible niveau sonore
- Equipée d'un ajusteur de débit pour une répartition optimale de l'air et un ajustement minimum du système de ventilation
- Large bordure : conçue pour prévenir le dépôt de poussière



# Les avantages produits de la ventouse Healix



## ➤ Design

Les Haelix Rondo et Haelix Quadro ont un design universel qui s'adapte partout.

## ➤ Flexibilité

Pour la pulsion et l'extraction d'air. Peut être posée aux murs et aux plafonds.

## ➤ Adaptabilité

S'adapte aussi bien au système de ventilation Air Excellent Ubbink qu'à d'autres systèmes équipés de connecteurs de raccordement pour ventouse 125 mm.

## ➤ Smart

Facile à poser en insérant simplement la ventouse dans un connecteur de raccordement, ce qui garantit une installation sans fuite et sans outil.

## ➤ Innovation

L'ajusteur de débit intégré en forme de ventilateur assure une répartition optimale de l'air dans les pièces habitables pour une utilisation maximale de l'effet Coanda.

## ➤ Performance

L'ajusteur de débit dispose de 9 positions permettant d'ajuster au mieux l'alimentation en air en prenant en compte d'éventuelles déviations imprévues du système ainsi qu'en favorisant la compatibilité de la ventouse avec n'importe quelle installation de ventilation.

# Caractéristiques techniques

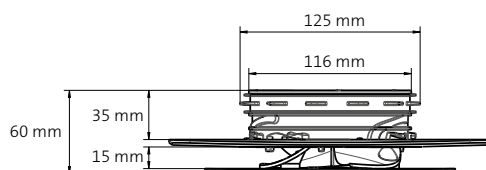
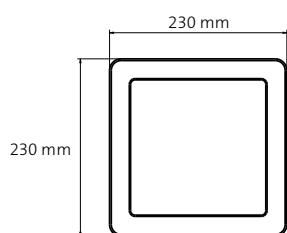
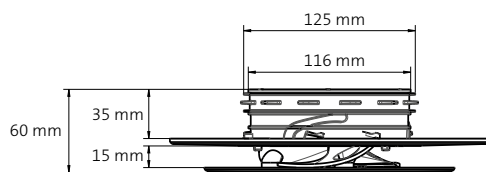
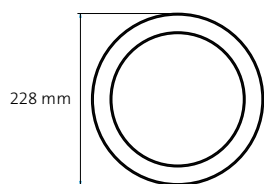
Spécifications	
Matériau	
Bordure	Matière synthétique premium
Plaque de couverture	Matière synthétique premium
Éléments intérieurs	PP
Joint de fixation	EPDM
Autre	
Couleur des éléments extérieurs	Blanc – RAL 9016
Connection	DN125
Plage de débit de sortie	360°
Volume d'air maximum	75 m³/h



Les 9 positions de l'ajusteur de débit



## ➤ Schémas



# Performance

## Les 9 positions de la ventouse Haelix – Air insufflé

Qv (Volume) [m³/h]	v (Vitesse) [m/s]	Δp (Pertes de charges) [Pa]								
		Pos. 0	Pos. 1	Pos. 2	Pos. 3	Pos. 4*	Pos. 5	Pos. 6	Pos. 7	Pos. 8
20,0	0,5	1,5	1,6	1,9	2,3	<b>2,8</b>	3,7	5,0	9,4	35,0
25,0	0,6	2,3	2,5	3,0	3,5	<b>4,4</b>	5,8	7,9	14,6	54,7
30,0	0,7	3,4	3,5	4,3	5,1	<b>6,4</b>	8,4	11,4	21,1	78,8
35,0	0,8	4,6	4,8	5,9	6,9	<b>8,7</b>	11,4	15,5	28,7	107,2
40,0	0,9	6,0	6,3	7,7	9,0	<b>11,3</b>	14,9	20,2	37,5	140,0
45,0	1,0	7,6	8,0	9,8	11,4	<b>14,3</b>	18,8	25,6	47,5	177,2
50,0	1,1	9,3	9,8	12,1	14,1	<b>17,7</b>	23,2	31,6	58,6	218,8
55,0	1,2	11,3	11,9	14,6	17,1	<b>21,4</b>	28,1	38,2	70,9	264,7
60,0	1,4	13,5	14,1	17,4	20,4	<b>25,4</b>	33,4	45,4	84,4	315,0
65,0	1,5	15,8	16,6	20,4	23,9	<b>29,9</b>	39,2	53,3	99,0	369,7
70,0	1,6	18,3	19,2	23,6	27,7	<b>34,6</b>	45,5	61,9	114,8	428,8
75,0	1,7	21,0	22,1	27,1	31,8	<b>39,7</b>	52,2	71,0	131,8	492,2

## Les 9 positions de la ventouse Haelix – Air extrait

Qv (Volume) [m³/h]	v (Vitesse) [m/s]	Δp (Pertes de charges) [Pa]								
		Pos. 0	Pos. 1	Pos. 2	Pos. 3	Pos. 4*	Pos. 5	Pos. 6	Pos. 7	Pos. 8
20,0	0,5	1,5	1,6	1,8	2,2	<b>2,5</b>	3,3	4,5	8,1	26,6
25,0	0,6	2,4	2,4	2,8	3,4	<b>3,9</b>	5,2	7,0	12,6	41,6
30,0	0,7	3,4	3,5	4,1	4,9	<b>5,6</b>	7,4	10,0	18,1	59,8
35,0	0,8	4,7	4,8	5,6	6,6	<b>7,7</b>	10,1	13,6	24,7	81,4
40,0	0,9	6,1	6,3	7,3	8,7	<b>10,0</b>	13,2	17,8	32,2	106,4
45,0	1,0	7,7	7,9	9,2	11,0	<b>12,7</b>	16,7	22,5	40,8	134,6
50,0	1,1	9,6	9,8	11,3	13,6	<b>15,7</b>	20,6	27,8	50,4	166,2
55,0	1,2	11,6	11,8	13,7	16,4	<b>18,9</b>	25,0	33,7	60,9	201,1
60,0	1,4	13,8	14,1	16,3	19,5	<b>22,5</b>	29,7	40,1	72,5	239,3
65,0	1,5	16,2	16,5	19,2	22,9	<b>26,5</b>	34,9	47,0	85,1	280,9
70,0	1,6	18,7	19,2	22,2	26,6	<b>30,7</b>	40,4	54,5	98,7	325,8
75,0	1,7	21,5	22,0	25,5	30,5	<b>35,2</b>	46,4	62,6	113,3	374,0

\* Position de départ recommandée à ajuster au besoin.



***ubbink***

Ubbink Belgique  
info.bouw@ubbink.be

[www.ubbink.be](http://www.ubbink.be)